



SOLVAY

asking more from chemistry®

Doing business,
being responsible

SOLVAY way

Der Solvay Way – Motor des Fortschritts

Solvay ist überzeugt, dass Leistung und Verantwortung untrennbar sind.

Der Solvay Way ist die Nachhaltigkeitsinitiative der Gruppe. Sie wurde 2013 gestartet und erfüllt die ISO-Norm 26000. Der Solvay Way integriert soziale, gesellschaftliche, ökologische und ökonomische Aspekte in Management und Strategie des Unternehmens. Ziel ist es, für alle Anspruchsgruppen Werte zu schaffen.

Der Solvay Way basiert auf einem anspruchsvollen und pragmatischen Referenzsystem als Instrument zur Bewertung und Ermittlung von Fortschritten. Der Solvay Way listet 49 Praktiken, die die 22 Solvay Way-Verpflichtungen widerspiegeln. Diese Praktiken sind in einer vierstufigen Skala angeordnet (Grundlage, Umsetzung, Prozessreife und Performance).

In den Solvay Way ist eines der zentralen Instrumente integriert: *Spm* (Solvay Portfolio Management). Das Diagnose-Werkzeug erstellt zu einem bestimmten Zeitpunkt ein präzises Profil des Portfolios und ermittelt so die konkreten, mit den Nachhaltigkeitsherausforderungen verbundenen Risiken und Chancen für Produkte und Forschungs- und Entwicklungsprojekte.



Kunden

- > Unsere CSR-Verpflichtungen in unseren Kundenbeziehungen verankern
- > Produktbezogene Risiken handhaben
- > **CSR in Innovations- und Investitionsprojekte integrieren** ^{*Spm}
- > CSR-Aspekte in Marktanalyse und Marktentwicklung integrieren



Umwelt

- > Umweltmanagement fördern
- > Natürliche Ressourcen schonen
- > Umweltauswirkungen begrenzen, Biodiversität schützen
- > Verantwortungsbewusste Einflussnahme



Lieferanten

- > Anforderungen definieren und in das Lieferantenauswahl- und Zulassungsverfahren integrieren
- > Die CSR-Leistung der Einkäufer bewerten
- > Management und Bewertung der CSR-Leistungen von Lieferanten, Optimierung der Beziehungen



Mitarbeiter

- > Gesundheit und Sicherheit der Mitarbeiter gewährleisten
- > Grundrechte achten und soziale Rechte der Mitarbeiter gewährleisten
- > Einen fundierten sozialen Dialog sicherstellen
- > Beschäftigungsfähigkeit entwickeln
- > Mitarbeiter motivieren



Investoren

- > **Verantwortungsvolle Wertschöpfung** ^{*Spm}
- > Risikomanagement gewährleisten
- > Sicherstellen, dass die Regeln guter Unternehmensführung und -kontrolle bekannt gemacht und eingehalten werden

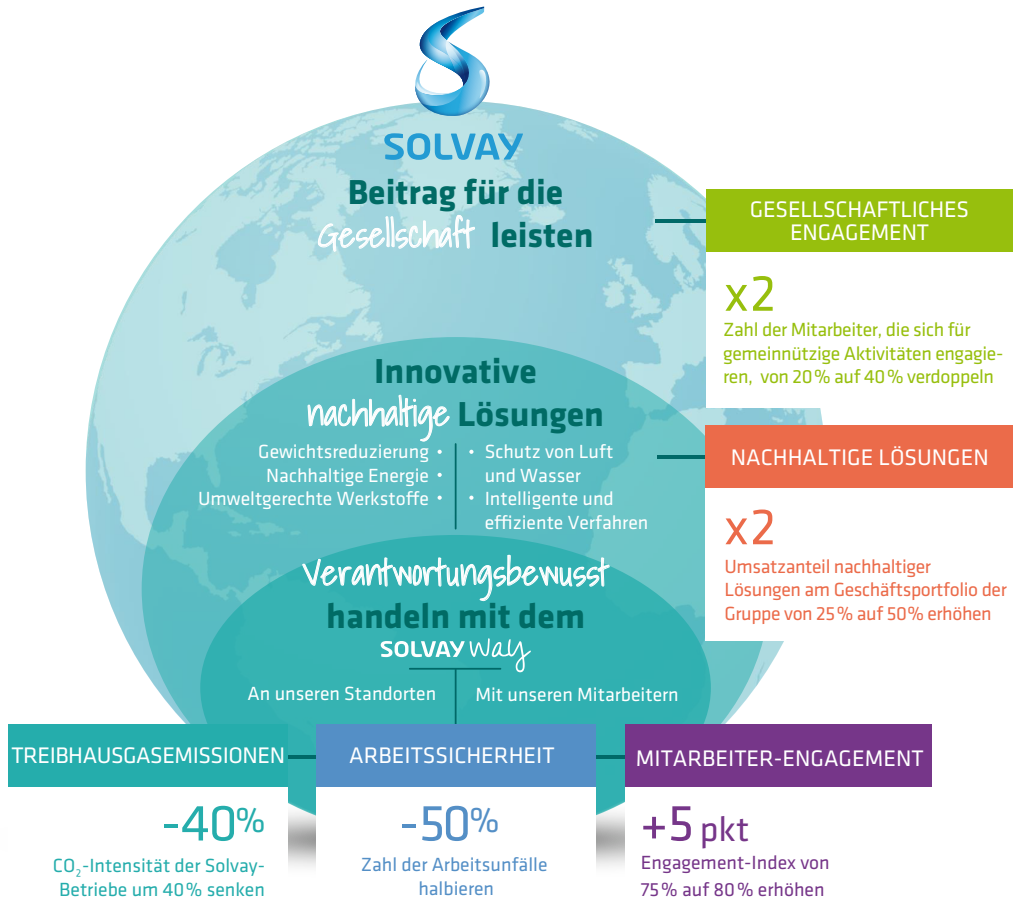


Lokale Öffentlichkeit

- > Integration der Standorte in ihre lokale Umgebung (Land, Region) gewährleisten
- > Industriellen Risiken für das Umfeld der Standorte steuern
- > Risiken in der Logistikkette steuern und Unfälle verhüten

Unsere Nachhaltigkeitsziele bis 2025

Mit dem **SOLVAY** *Waly* bekräftigt die Gruppe ihre Verpflichtung zu nachhaltiger Chemie.



Unseren Anspruchsgruppen verpflichtet

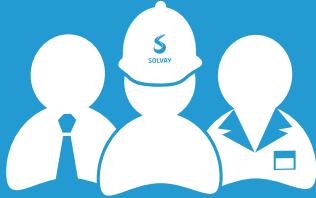
Mit der CSR*-Initiative Solvay Way leiten wir aus unseren Nachhaltigkeitszielen konkrete Maßnahmen und klare Verantwortlichkeiten ab. Der Solvay Way ist im Geschäftsalltag fest verankert und wird über ein Referenzsystem, das auf den bewährten Praktiken der Gruppe basiert, umgesetzt. Unsere Führungskräfte nutzen das Referenzsystem, um jährlich ihre Fortschritte bei der Nachhaltigkeit zu bewerten. Sie legen die Richtung fest und leiten für die einzelnen Anspruchsgruppen Maßnahmenpläne ab, um Verbesserungen zu erzielen.

**CSR (Corporate Social Responsibility): dt. gesellschaftliche Verantwortung des Unternehmens*



KUNDEN
ERWARTEN
INNOVATIVE
LÖSUNGEN

Wir fokussieren uns in Forschung und Produktentwicklung auf Nachhaltigkeit.



MITARBEITER

SPIELEN BEI
DER ARBEITS-
SICHERHEIT EINE
ZENTRALE ROLLE

Wir verhalten uns verantwortungsbewusst und setzen immer höhere Maßstäbe.



UNSER PLANET
IST EINZIGARTIG

Wir optimieren unseren
Umweltfußabdruck.



LIEFERANTEN TRAGEN ZU UNTERNEHMENS- LEISTUNG BEI

Wir erzielen gemeinsam
Fortschritte bei sozialer und
ökologischer Verantwortung.



INVESTOREN ZÄHLEN AUF UNS

Wir handeln, um verantwortliches
Wachstum zu erzielen.



STANDORTE

ENGAGIEREN
SICH FÜR LOKALE
GEMEINSCHAFT

Wir gehen soziale, ökologische und ökonomische Herausforderungen an.

SOLVAY way

Unsere freiwilligen externen Selbstverpflichtungen



Für eine verantwortungsbewusste chemische Industrie

Solvay bekennt sich zur „Responsible Care® Global Charter“. Die weltweite Initiative der chemischen Industrie strebt kontinuierliche Verbesserungen für einen sicheren Umgang mit chemischen Stoffen von ihrer Entwicklung bis hin zu ihrer Endverwendung an. Die Solvay-Gruppe integriert diese Verpflichtung über ihr HSE-Management-System in ihre Praktiken.



Für die Einhaltung von Menschenrechten

Als Unterzeichner des UN Global Compact verpflichtet sich die Solvay-Gruppe, ihre Geschäftspraktiken auf eine Reihe allgemein anerkannter Grundsätze zu stützen, die zu einem stabileren, gerechteren und offeneren Weltmarkt und florierenden und dynamischen Gesellschaften beitragen werden.

Die Gruppe integriert diese Grundsätze in ihren Verhaltenskodex und verpflichtet sich in ihrem weltweiten Abkommen zur sozialen und ökologischen Verantwortung mit IndustriALL Global Union zu deren Einhaltung.



Für einen verantwortungsbewussten Dialog

2013 hat Solvay für die gesamte Gruppe mit IndustriALL Global Union ein weltweites Abkommen zur sozialen und ökologischen Verantwortung unterzeichnet. Das Abkommen ist in der Chemieindustrie das erste Abkommen dieser Art. Es belegt Solvays Entschlossenheit, die Einhaltung der grundlegenden Arbeitsrechte und sozialen Standards der Gruppe in den Bereichen Gesundheit, Sicherheit und Umweltschutz an allen Solvay-Standorten weltweit sicherzustellen. Die Einhaltung des für alle Solvay-Mitarbeiter geltenden Abkommens wird jährlich im Rahmen zweier Arbeitsaufträge an unterschiedlichen Produktionsstandorten überprüft.



Solvay S.A.

Rue de Ransbeek, 310
1120 Bruxelles
Belgien
T: +32 2 264 2111
F: +32 2 264 3061